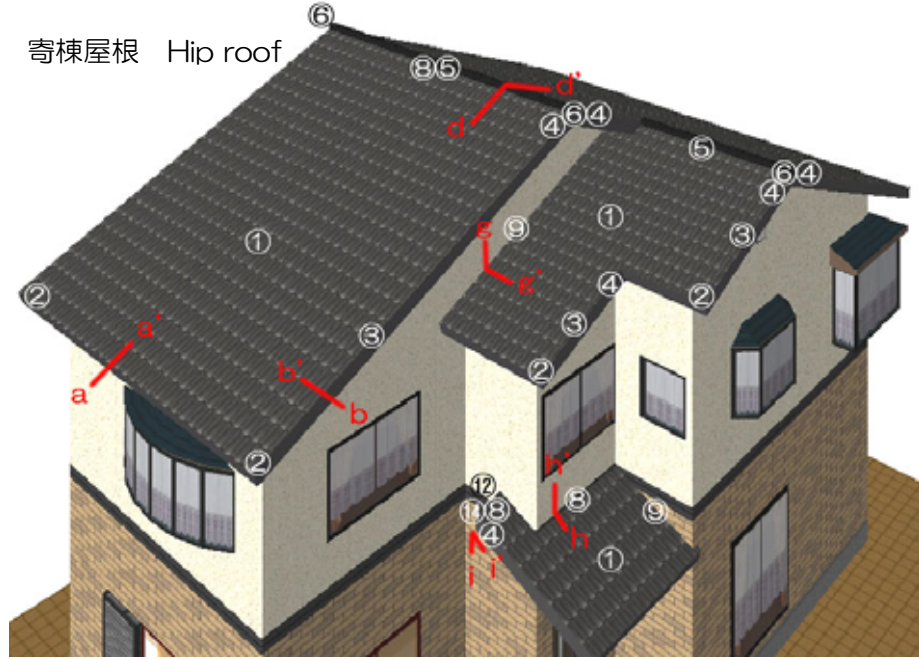
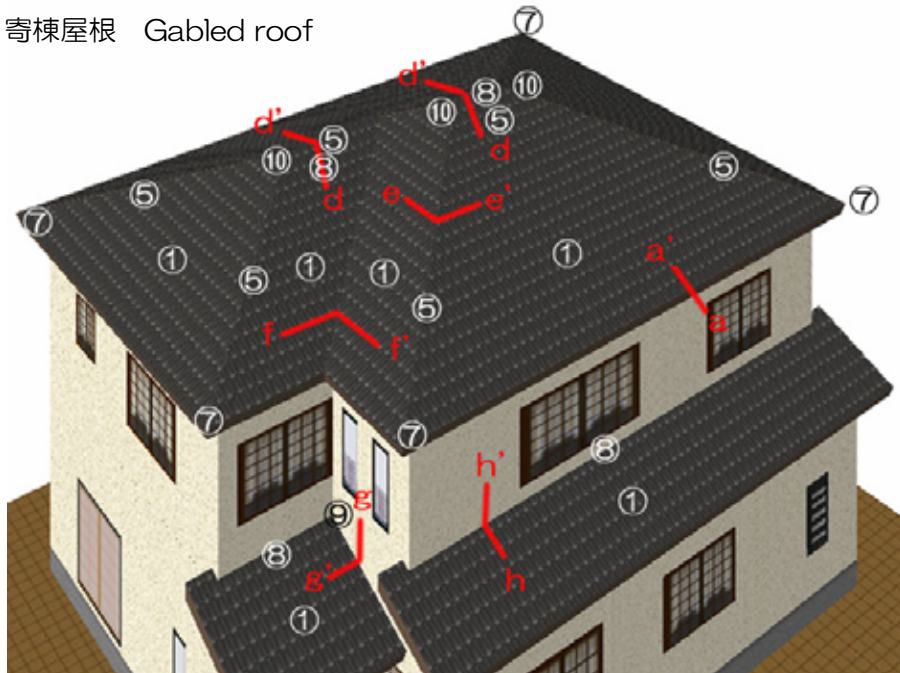


エアーフ フレンチ 屋根使用部位別瓦材料

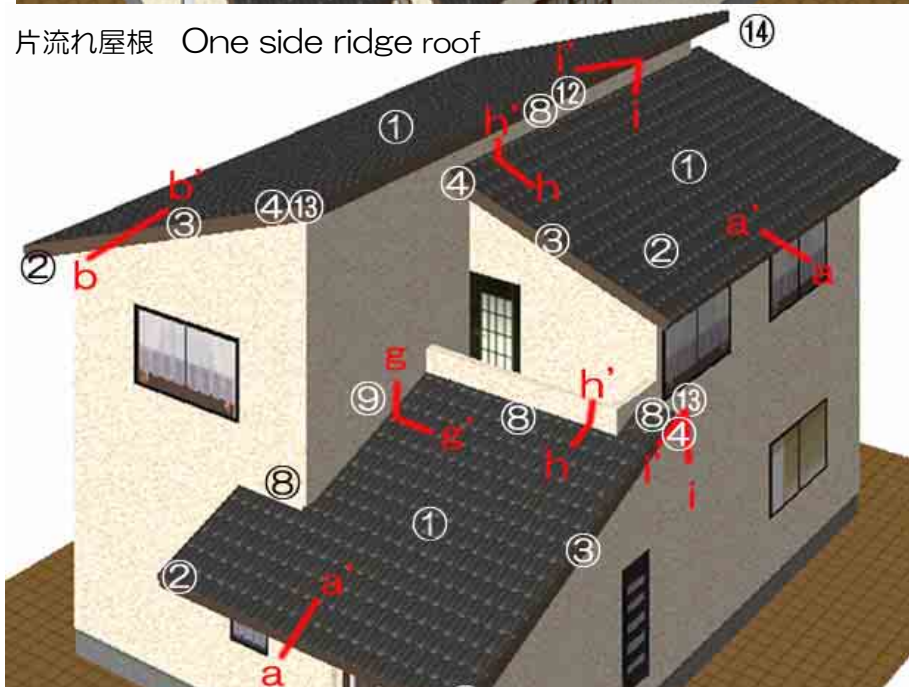
寄棟屋根 Hip roof



寄棟屋根 Gabled roof



片流れ屋根 One side ridge roof

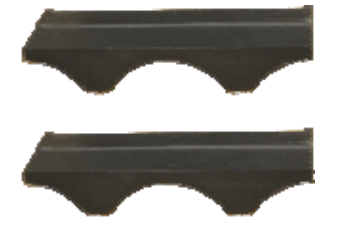


Air-roof French The kind of the tile to use for a roof.

① エアーフ フレンチ 地瓦
Air-roof French main body



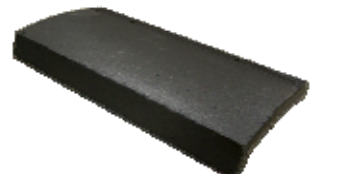
⑧ 面戸
Under cover



② 箱瓦
Square corner



⑨ 平のし
Wall-verge
Depending upon the specification of wall you do not use Wall-verge



③ 袖瓦
Side corner



⑩ ミッ叉
Three-pronged



④ 長尺袖
Long side end corner



⑪ 四ッ叉
Four-pronged



⑤ 7寸素丸瓦
Round ridge



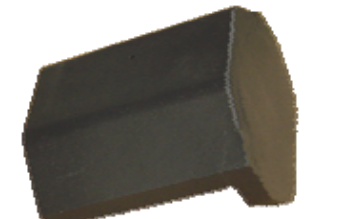
⑫ 片流棟
One side ridge



⑥ 並巴
Round end ridge



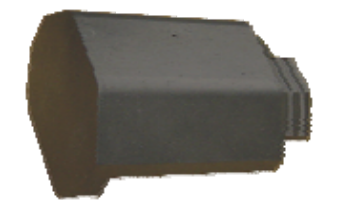
⑬ 片流棟巴(右)
One side end ridge(Right)



⑦ 下巴
Slant round end ridge



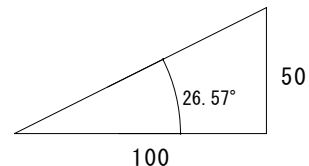
⑭ 片流棟巴(左)
One side end ridge(Left)



納まり A drawing part

a-a' 軒先 Edge of the eaves
b-b' 袖部 roof side
d-d' 大棟部 Ridge
e-e' 隅棟 Corner ridge

f-f' 谷部 Valley
g-g' 壁際(縦) Wall boundary(length direction)
h-h' 壁際(水平) Wall boundary(Horizontal direction)
i-i' 片流れ One side ridge



[A tile to use] この部位に使用する瓦
Air-roof French main body



上釘：ステンスリング釘 φ2.75×L=55mm
An upper position:Stainless steel ring nail φ2.75×L=55mm

横釘：ステンスリング釘 φ2.75×L=75mm
Transversal position:Stainless steel ring nail φ2.75×L=75mm

[Air-roof French main body] エールフ・フレンチ 地瓦
[Waterproof asphalt seat] アスファルト・フィング 940品以上
[Plywood] 野地板

エールフ・フレンチ用らくらく面戸 (I型)
[A bird stop(I type)]

軒先瓦座 (H30×W25)
[Wood to use in the edge of the eaves(H30×W25)]
軒先水切 (55mm)
[Eaves edge plate(55mm)]

[Air-roof French main body stack dimensions line(70mm)] 瓦重ねライン70mm▽瓦重ねライン70mm

[A rafter] 垂木

[Eaves ceiling] 軒天井



a-a' [Edge of the eaves drawing] 軒先

軒樋と軒先先端部分の位置関係
An eaves trough and position relations of an edge of the eaves bit

地域 Area	P寸法 P size	H寸法 H size
一般地域 General area	1/3D ~ 1/2D	可能な限り0mm It is 0mm as much as possible.
積雪地域 Snow area	1/3D	約100mm About 100mm

瓦の出 ※80
※90~80mm以上(樋形状による)
The size that the tile protrudes
※ More than 90-80 mm (It depends on eaves trough shape)

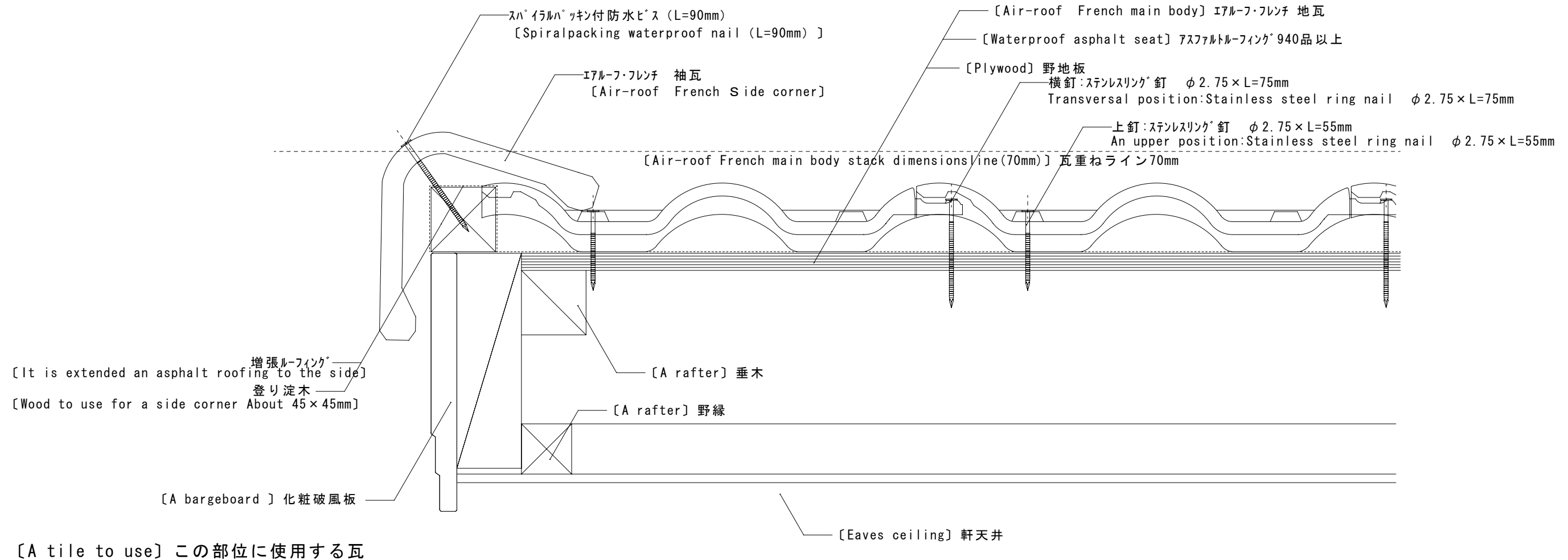
[A rafter] 野縁
[A bargeboard] 化粧鼻隠し

改訂日	改訂内容	
特記事項		

納入先		ファイル名		グループ		屋根材	エールフ・フレンチ	富士スレート株式会社	
名称	a-a'	図番		尺度	1/3	屋根勾配	26.57° (Roof slope angle)	5寸設計	製図 検印
図名	[Air-roof French Edge of the eaves drawing] エールフ・フレンチ 軒先納まり図 [垂直鼻隠し仕様]			作成日	2007/9/3	部位	軒先		



b-b' [Roof side drawing] 袖部



[A tile to use] この部位に使用する瓦



Air-roof French main body



Side corner



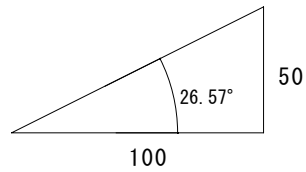
Square corner



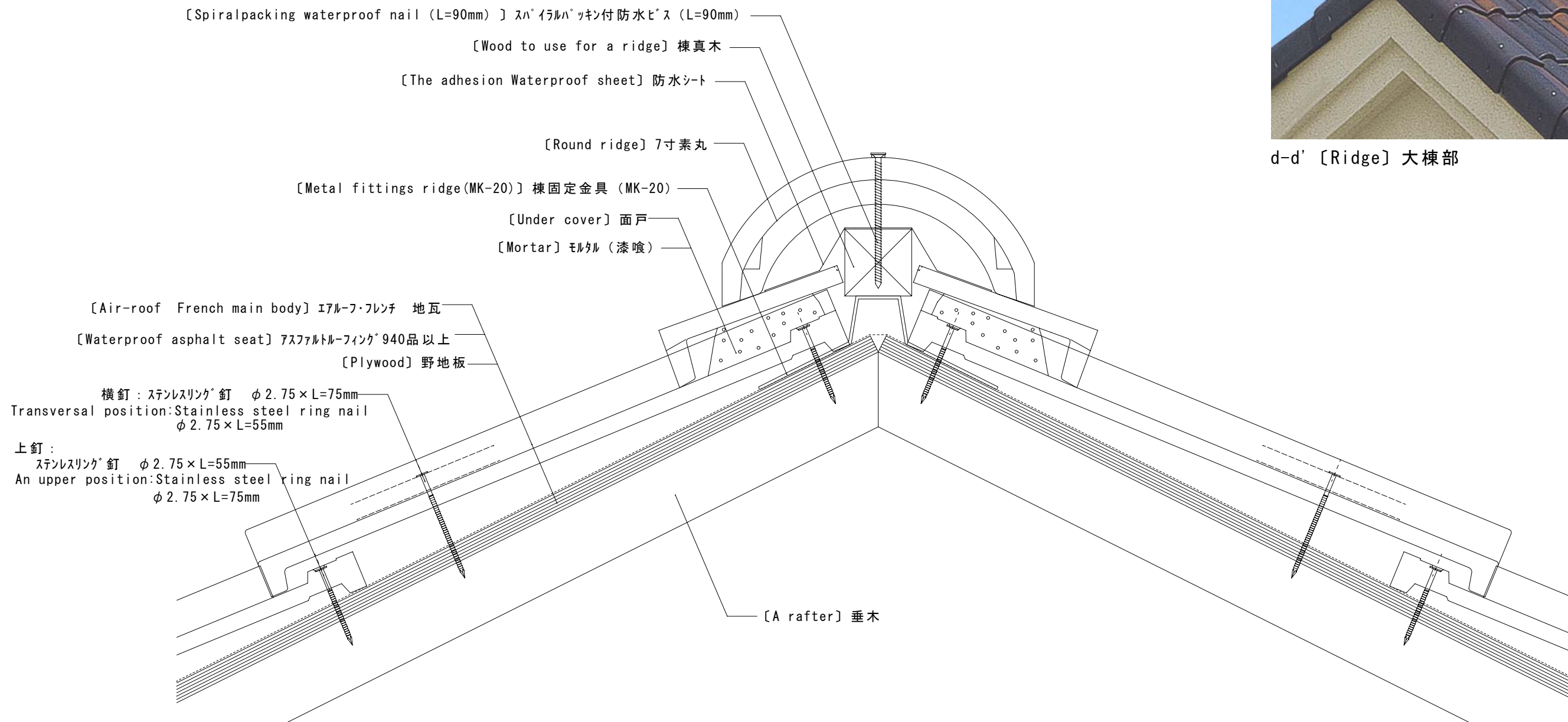
Long side end corner

改訂日	改訂内容
特記事項	

納入先		ファイル名	ケルーフ	屋根材	富士スレート株式会社			
名称	b-b'	図番	尺度 1/3	屋根勾配	エアルフレンチ	設計	製図	検印
図名	[Air-roof French roof side drawing] エアルフレンチ 袖納まり図		作成日	2007.9.3	部位	袖		



d-d' [Ridge] 大棟部



[A tile to use] この部位に使用する瓦



Air-roof French main body



Round ridge



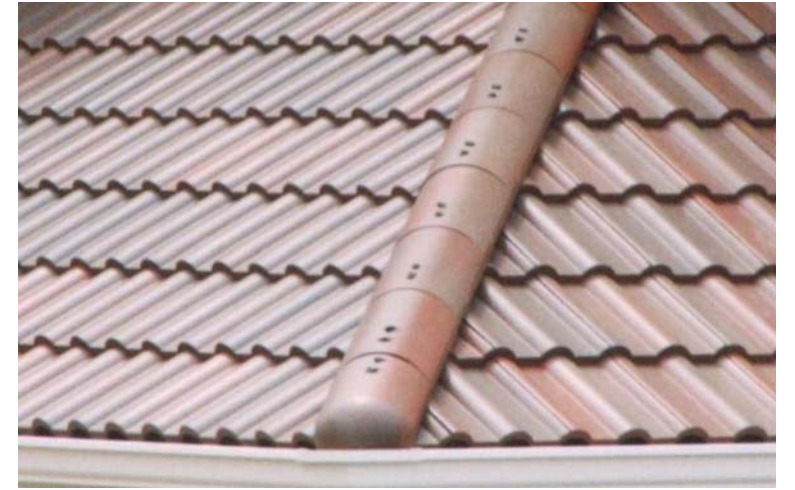
Round end ridge



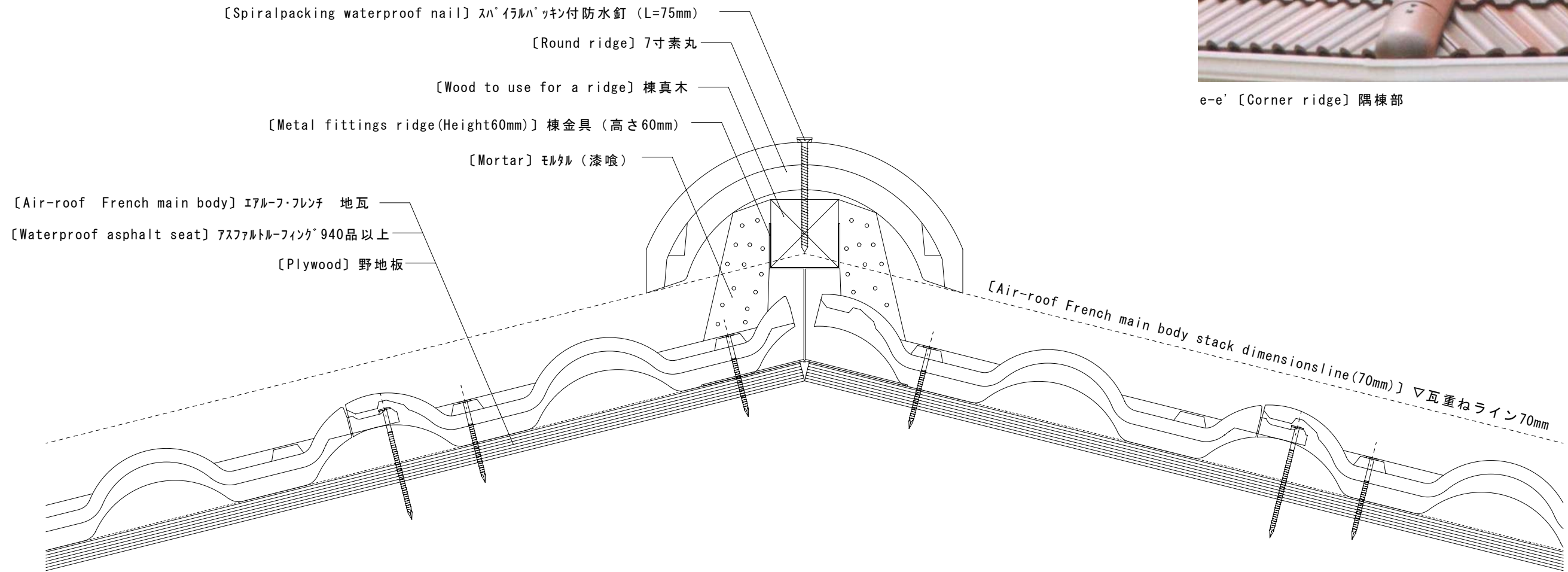
Under cover

改訂日	改訂内容
特記事項	

納入先		ファイル名	ケルーフ	屋根材	エールフ・フレンチ	富士スレート株式会社	
名称	d-d'	図番	尺度 1/3	屋根勾配	26.57° (Roof slope angle)	5寸設計	製図 検印
図名	[Air-roof French Ridge drawing] エールフ・フレンチ 大棟納まり図 [乾式仕様]		作成日	2007.9.3	部位	大棟	



e-e' [Corner ridge] 隅棟部



[A tile to use] この部位に使用する瓦



Air-roof French main body



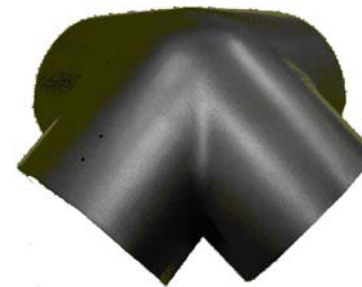
Round ridge



Slant round end ridge



Three-pronged



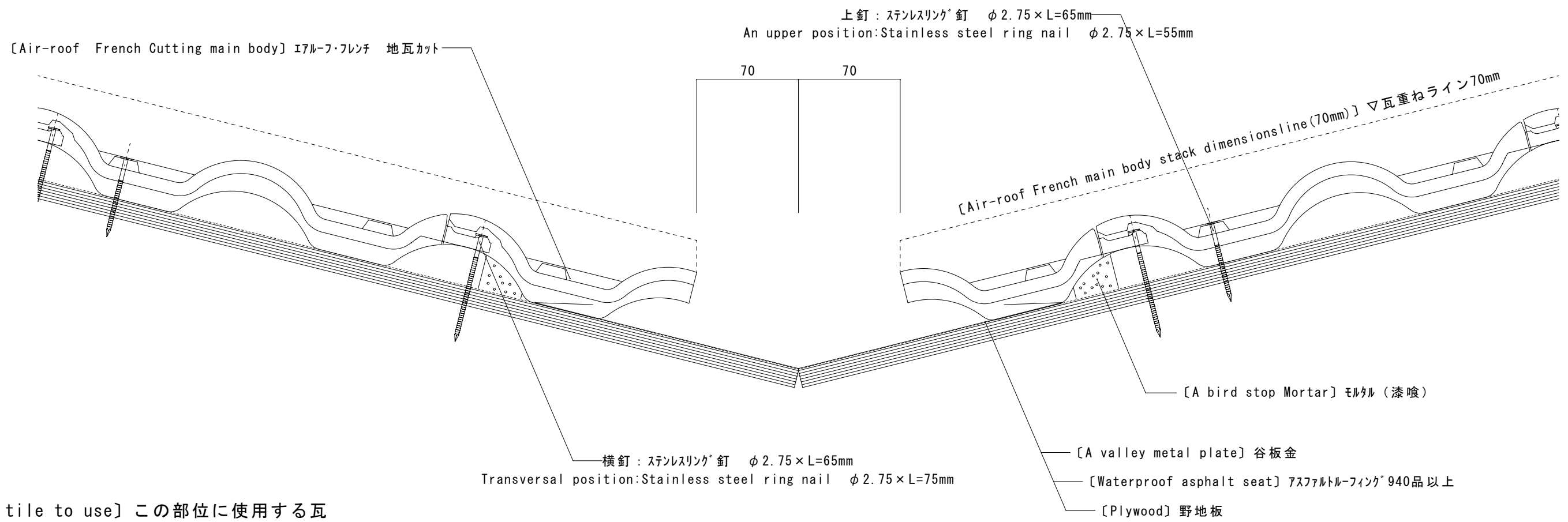
Four-pronged

改訂日	改訂内容
特記事項	

納入先		ファイル名	ケル-フ	屋根材	エール-フレンチ	富士スレート株式会社		
名称	e-e'	図番	尺度 1/3	屋根勾配	26.57° (Roof slope angle)	5寸設計	製図	検印
図名	[Air-roof French Corner ridge drawing] エール-フレンチ 隅棟納まり図 [棟金具仕様]			作成日	2007.9.3	部位	隅棟	



f-f' [Valley] 谷部



[A tile to use] この部位に使用する瓦



Air-roof French main body

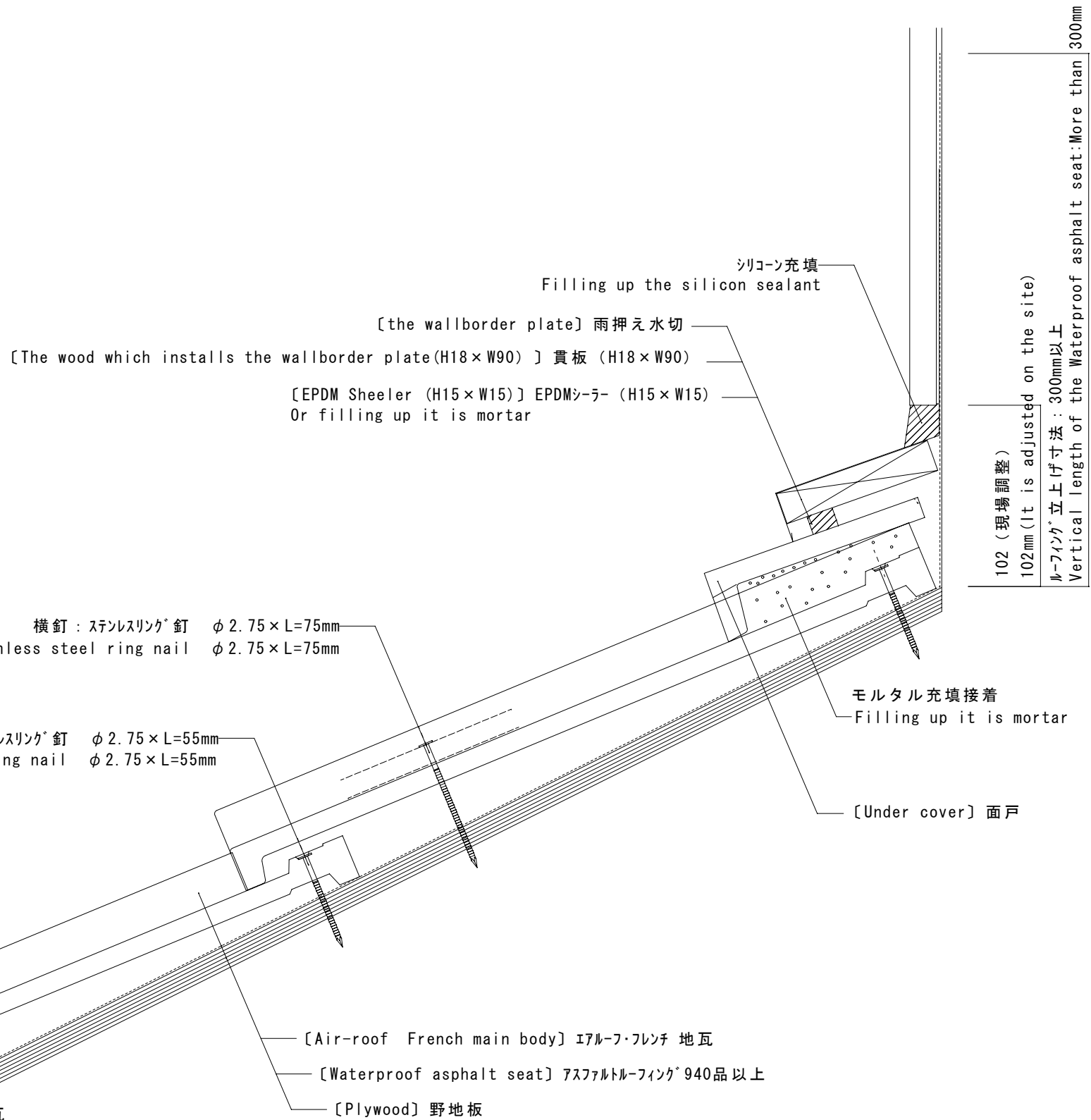
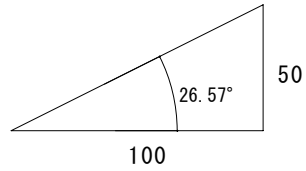
Cutting main body (Left)

Cutting main body (Right)

※I cut the main body in a disk grinder and use it (Left, Right)

改訂日	改訂内容	
特記事項		

納入先		ファイル名		グループ		屋根材	エアルーフレンチ	富士スレート株式会社		
名称	f-f'	図番		尺度	1 / 3	屋根勾配	26.57° (Roof slope angle)	5寸設計	製図	検印
図名	[Air-roof French Valley drawing] エアルーフレンチ 谷納まり図			作成日	2007. 9. 3	部位	谷			



h-h' 〔Wall boundary(Horizontal direction)〕 壁際(水平)

〔A tile to use〕 この部位に使用する瓦



Air-roof French main body



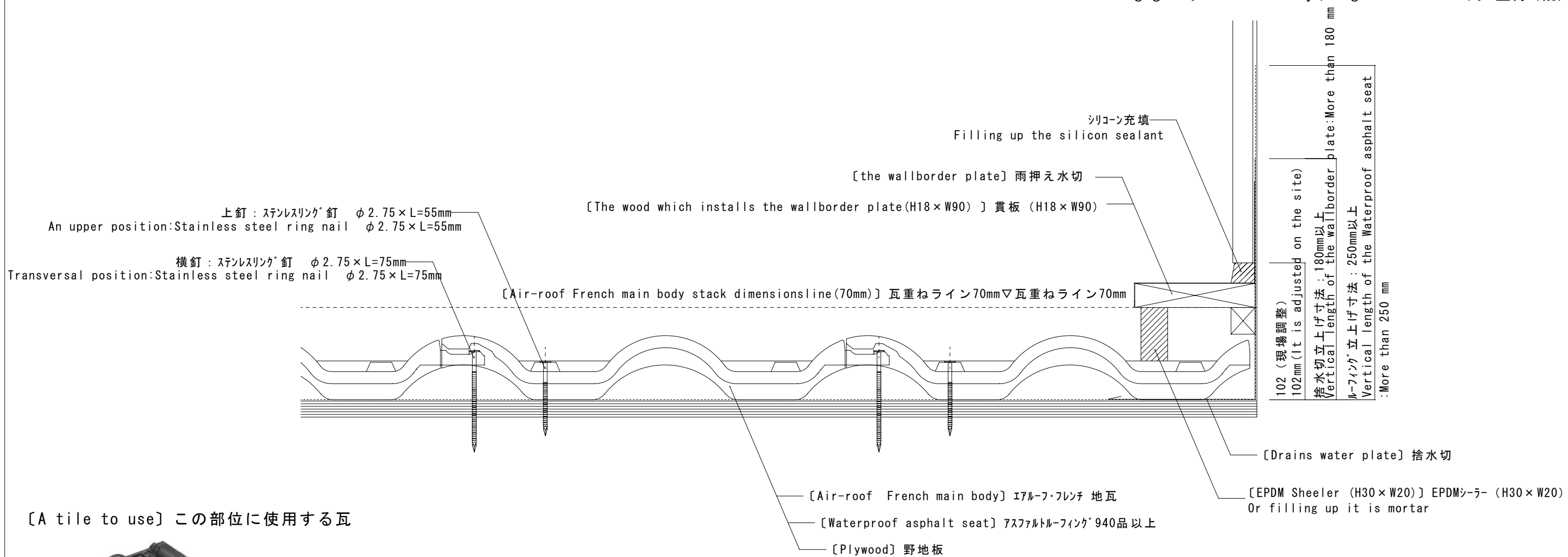
Under cover

改訂日	改訂内容
特記事項	

納入先		ファイル名		グループ		屋根材	エールフ・フレンチ	富士スレート株式会社		
名称	h-h'	図番		尺度	1 / 3	屋根勾配	26.57° (Roof slope angle)	5寸設計	製図	検印
図名	〔Air-roof French Wall boundary(Horizontal direction)drawing〕 エールフ・フレンチ 壁際納まり図〔乾式・貫板仕様〕			作成日	2007. 9. 3	部位	壁際(水平)			



g-g' [Wall boundary (length direction)] 壁際 (縦)



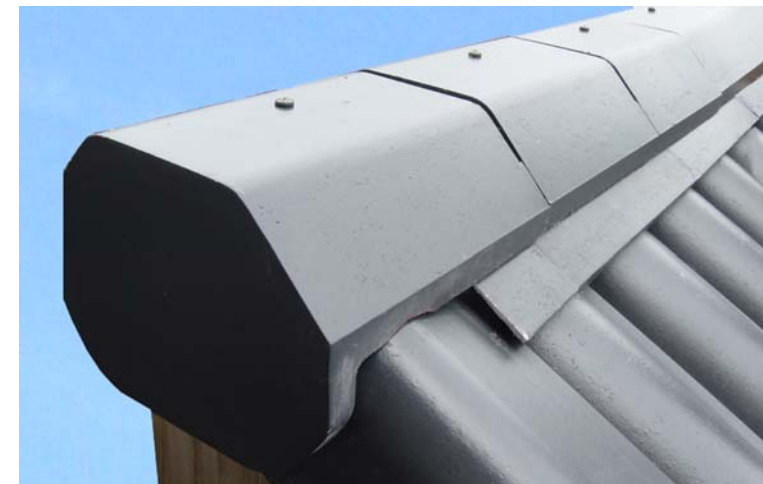
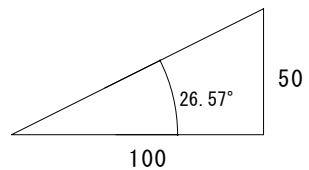
[A tile to use] この部位に使用する瓦



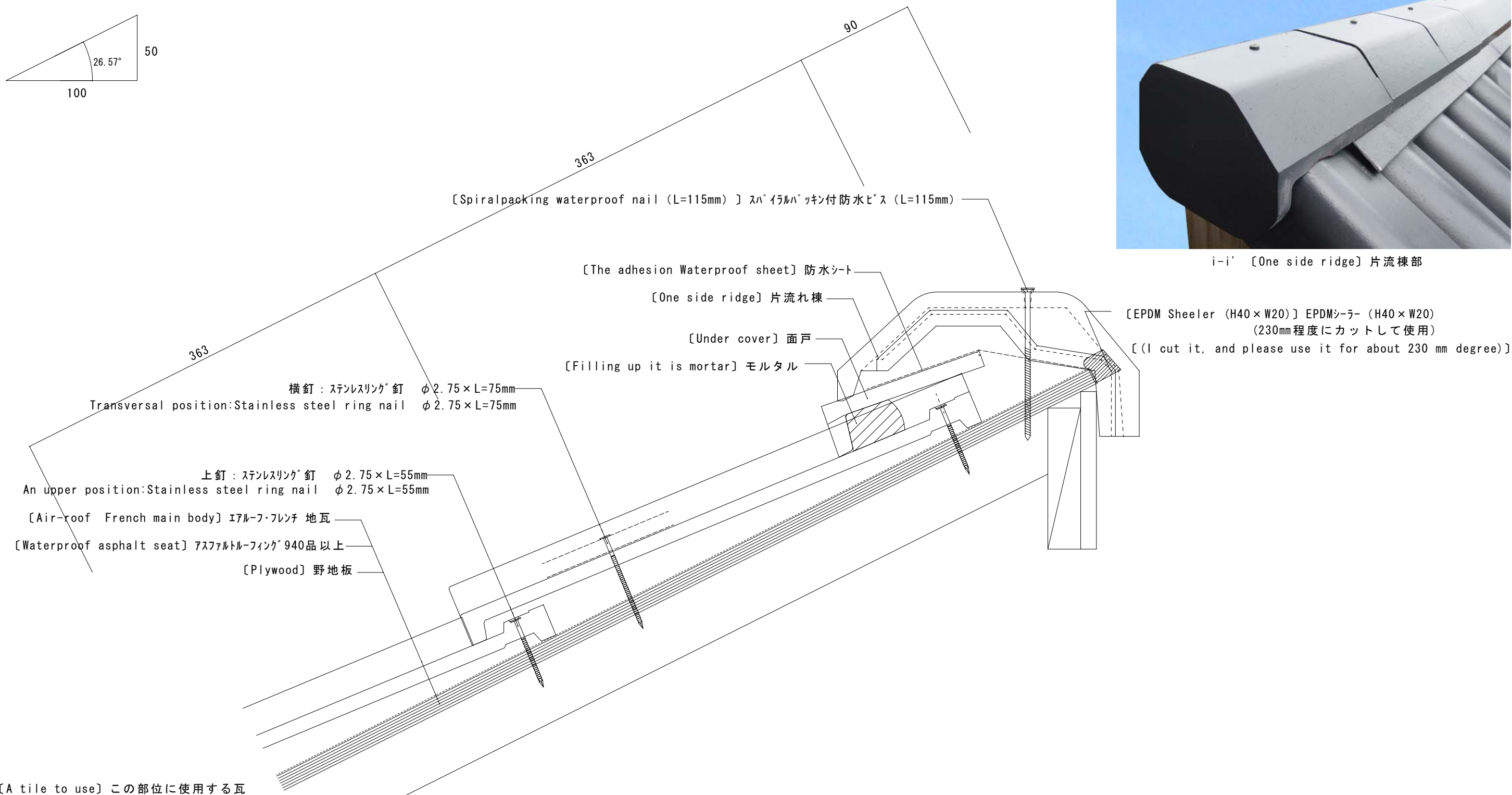
Air-roof French main body

改訂日	改訂内容
特記事項	

納入先		ファイル名	ケル・フ	屋根材	富士スレート株式会社		
名称	g-g'	図番	尺度 1/3	屋根勾配	エールフ・フレンチ	設計	製図
図名	[Air-roof French Wall boundary (length direction) drawing] エールフ・フレンチ 壁際納まり図 [乾式・貫板仕様]		作成日	2007. 9. 3	部位	壁際 [流れ]	検印



i-i' [One side ridge] 片流れ棟部



Air-roof French main body Under cover One side ridge One side end ridge(Right) One side end ridge(Left)

改訂日	改訂内容
特記事項 野地板 片流れ頂部突き出し	

納入先		ファイル名	AFOSKAM	ケルーフ	3	屋根材	エールフ・フレンチ	富士スレート株式会社		
名称	i-i'	図番		尺度	1/3	屋根勾配	26.57° (Roof slope angle)	5寸設計	製図	検印
図名	[Air-roof French One side ridge drawing] エールフ・フレンチ 片流れ納まり図 [片流れ棟仕様]					作成日	2004/10/20		部位	片流れ