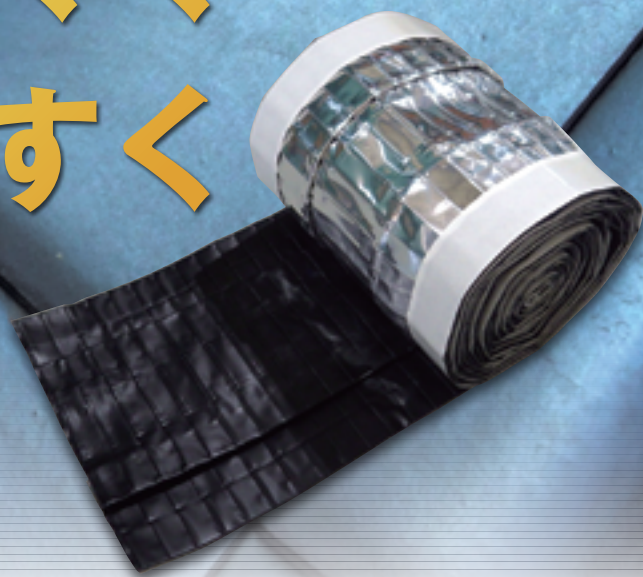


もちろん
安心の
10年保証!

現場の声に応じて
より扱いやすく
より剥がれにくく
よりお求めやすく
なりました。



乾式棟防水シート

ROLLSTAR+

乾式面戸 ロールスタープラス

耐久性 軽量化 工期短縮 コスト削減 人手不足解消 を**万事解決!**

●湿式に比べ重量は約650kg減*で、家屋の耐震性アップ!

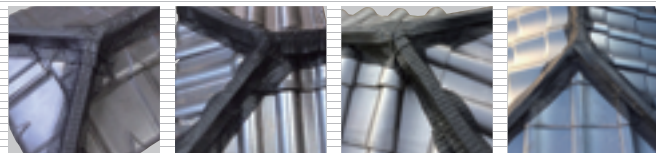
●湿式に比べ施工時間が約1/4で、工期短縮!

●Z型と蛇腹の構造でF形・M形・S形・J形
全ての瓦に対応!しかも**施工簡単!**

※寄せ棟40mの場合

高耐久PVCシート

アルミニウムシート



F形

M形

S形

J形

規 格

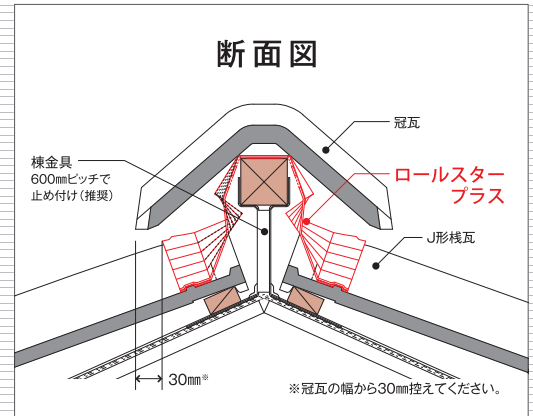
長さ	最小幅	最大幅	重量	梱包仕様
5m/巻	232mm	380mm	1,990g/巻	4巻/箱

防水性能試験合格済

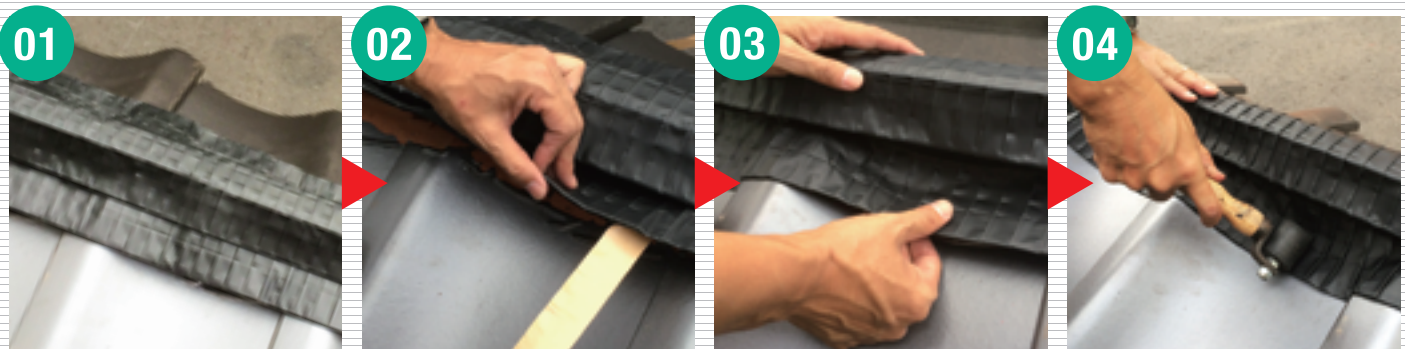
換算風速40～49m/秒、時間降水量240mmの厳しい試験条件において、「漏水なし」という優れた防水性能を証明しました。

回転試験合格済

厳しいガイドライン回転式耐震試験にて安全性を確認しました。



施工手順



01 折り曲げ線で垂木に合わせて形作り、タッカーで垂木に仮固定し、
02 冠瓦から30mm程内側の位置に両端のプチルを接着します。
03 瓦の段差や谷の深い部分は、押して蛇腹を伸ばします。
04 ローラー等を使用し、全面密着させます。反対側も同様です。

ロールスターと湿式工法の比較

 ロールスター	安定した品質。 工業製品なので	軽量なので短時間で運搬。	誰でも扱い易く施工が簡単。	安定した品質で汚れも少ない。	メンテナンスフリー。10年保証。	約10分20分で。
	部材の品質	運搬	施工	仕上り	メンテナンス	施工時間
湿式工法 南蛮漆喰	現地で配合。	重量があり時間と労力がかかる。	必要。技量と経験が必要。	バラつきがあり瓦が汚れやすい。	漆喰の補修が必要。	約10分2時間で。

お問い合わせは



Roof On Dream
フジスレート株式会社

〒771-0202
 徳島県板野郡北島町太郎八須字新開1-32
 TEL.088-697-0247 FAX.088-697-0253
www.fujislate.com

■ 販売店