

化粧不燃板 セラ・ミック・ボード

cera-mic-board

バルコニーに安心と彩りを。

特徴

- 1 不燃なので安心です。(NM-3838)
- 2 乾式工法にて防火性抜群・防火剤としても最適なしっかりした素材ですので、歩行も安心です。
- 3 簡単工事で、すぐガーデニングライフを楽しめます。
- 4 おしゃれな表面仕上で快適空間を作ります。
- 5 耐久力に優れたFRC製品です。

用途

- 1 バルコニー防火・化粧に。
- 2 玄関のグレードアップに。
- 3 前庭やアプローチの美装に。



Roof On Dream

フジスレート株式会社

E-mail air-roof@fujislate.com
URL <http://www.fujislate.com>

- 本 社 〒771-0202 徳島県板野郡北島町太郎八須字新開 1-32
TEL.088-697-0247 FAX.088-697-0253
- 大阪支店 〒566-0035 大阪府摂津市鶴野2丁目8-9
TEL.072-633-2060 FAX.072-633-2062
- 和歌山支店 〒640-0332 和歌山県和歌山市冬野1286-21
TEL.073-488-3344 FAX.073-488-3345
- 香川営業所 〒761-0122 香川県高松市牟礼町大町1068-9
TEL.087-845-2345 FAX.087-845-2354

- 高知営業所 〒783-0048 高知県南国市岡豊町小籠676-73
TEL.088-864-4400 FAX.088-864-4403
- 海部営業所 〒775-0512 徳島県海部郡海陽町大字穴喰浦字那佐136
TEL.0884-76-3410 FAX.0884-76-3436
- 北島工場 〒771-0202 徳島県板野郡北島町太郎八須字新開1-13
TEL.088-698-5135 FAX.088-698-3125
- 松茂倉庫 〒771-0220 徳島県板野郡松茂町広島字浜の須1
TEL.088-699-2631 FAX.088-699-2660





before

防火性能はもとより、ドレスアップの目的で施工を。ベース色にはbefore時に近いこと、汚れが目立ちにくそうなソフトグレーを選択。よりドレスアップを実感するためにノーブルホワイトでラインを入れて遊んでみた。簡単な施工なので汚れや傷が目立つようになってもその部分だけ自分で交換すればいいし、施工時間が短いので、気が向いたら他の色に交換もためらうことなくできるのが嬉しい。(国府町/Kさん)



after

ベランダのドレスアップに!



配列を変えることで、単色でも幾何学模様を描いたり、アクセントを付けることも容易です。

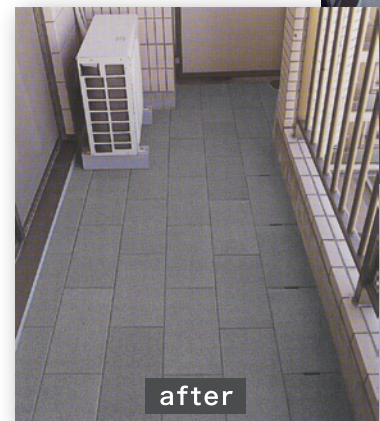
庭やアプローチにも!



長期間、雨水や直射日光に晒され劣化したベランダも...



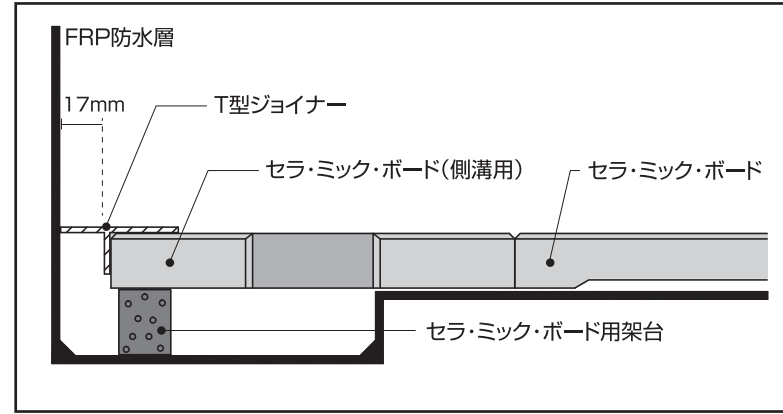
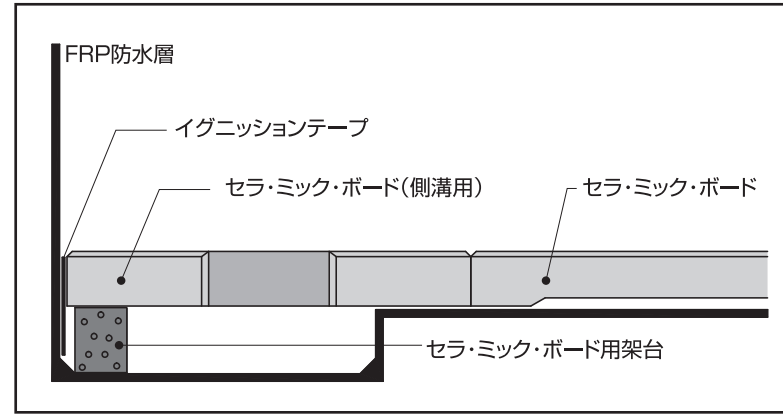
before



after

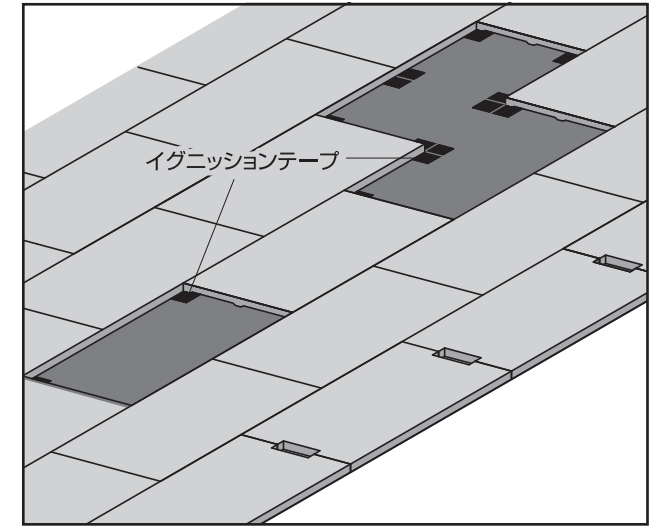
この通り! 見た目以上に性能も飛躍的にUPします。

基本施工図



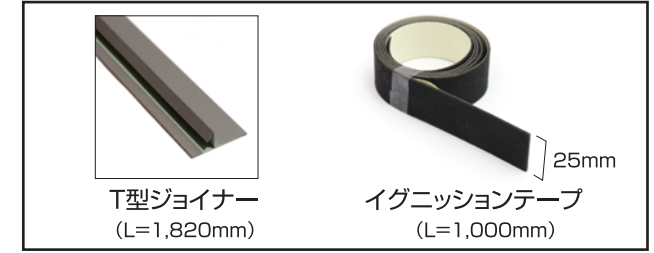
セラミック・ボード用架台は現場調達品となりますので、ホームセンター等でお買い求めください。

不陸調整図

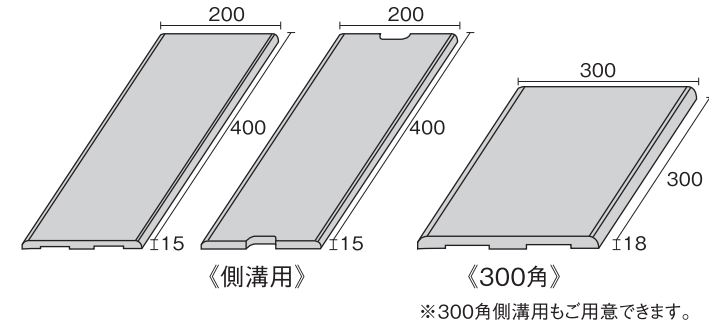


※イグニッションテープは、セラボード本体の裏面に貼り付けてから施工を行うようにしてください。

施工部品



製品仕様



テクニカルデータ

	セラミック・ボード(ノーマル)	セラミック・ボード(300角)
製品寸法	200×400×15mm	300×300×18mm
m ² 当たり必要枚数	12.5枚/m ²	11.1枚/m ²
重量/枚	2.24kg/枚	2.8kg/枚
重量/m ²	28kg/m ²	31kg/m ²
表面処理	耐摩耗性に優れた塗装仕上	
材質製法	セメント・高分子繊維・樹脂・軽量骨材配合による高圧プレス製品	

貼り方例

記載している貼り方の他にもさらに複雑な模様や複数の色を使って多彩な模様を描くこともできます。お気軽にお問い合わせください。

