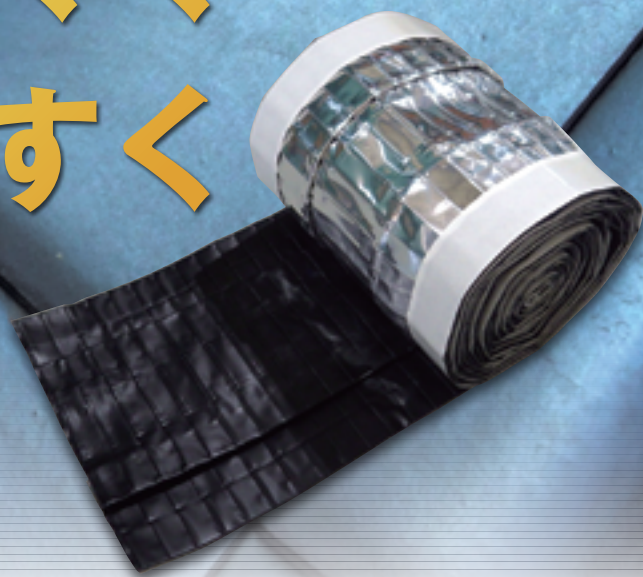


もちろん  
安心の  
10年保証!

現場の声に応じて  
より扱いやすく  
より剥がれにくく  
よりお求めやすく  
なりました。



乾式棟防水シート

# ROLLSTAR+

乾式面戸 ロールスタープラス

耐久性 軽量化 工期短縮 コスト削減 人手不足解消 を**万事解決!**

●湿式に比べ重量は約650kg減\*で、家屋の耐震性アップ!

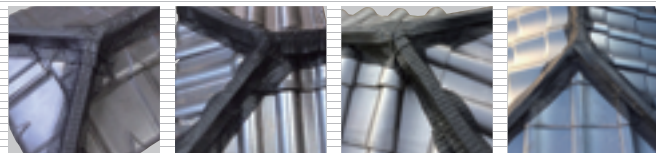
●湿式に比べ施工時間が約1/4で、工期短縮!

●Z型と蛇腹の構造でF形・M形・S形・J形  
全ての瓦に対応!しかも**施工簡単!**

※寄せ棟40mの場合

高耐久PVCシート

アルミニウムシート



F形

M形

S形

J形

# 規格

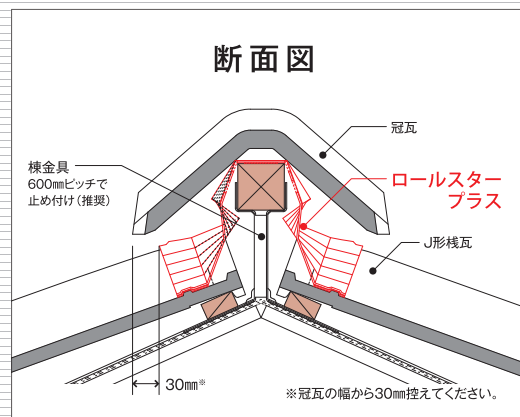
長さ	最小幅	最大幅	重量	梱包仕様
5m/巻	232mm	380mm	1,990g/巻	4巻/箱

## 防水性能試験合格済

換算風速40～49m/秒、時間降水量240mmの厳しい試験条件において、「漏水なし」という優れた防水性能を証明しました。

## 回転試験合格済

厳しいガイドライン回転式耐震試験にて安全性を確認しました。



# 施工手順



01 折り曲げ線で垂木に合わせて形作り、タッカーで垂木に仮固定し、  
02 冠瓦から30mm程内側の位置に両端のプチルを接着します。  
03 瓦の段差や谷の深い部分は、押して蛇腹を伸ばします。  
04 ローラー等を使用し、全面密着させます。反対側も同様です。

# ロールスターと湿式工法の比較

	工業製品なので安定した品質。	軽量なので短時間で運搬が楽々。	誰でも扱い易く施工が簡単。	安定した品質で汚れも少ない。	メンテナンスフリー。10年保証。	約10分20分で。
<b>ロールスター</b>	部材の品質	運搬	施工	仕上り	メンテナンス	施工時間
<b>湿式工法 南蛮漆喰</b>	現地で配合。	重量があり時間と労力がかかる。	必要。技量と経験が必要。	バフつきがあり瓦が汚れやすい。	漆喰の補修が必要。	約10分2時間で。

お問い合わせは

Roof On Dream  
**フジスレート株式会社**

〒771-0202

徳島県板野郡北島町太郎八須字新開1-32

TEL.088-697-0247 FAX.088-697-0253

[www.fujislate.com](http://www.fujislate.com)

■ 販売店